

# Freizeit- Angebote

2025

# Herzlich willkommen in der Freizeitschmiede

Die Freizeitschmiede gehört  
zur Neuen Schmiede.

Die Neue Schmiede ist ein  
Freizeit- und Kultur-Zentrum in Bethel.  
Bethel ist ein Stadt-Teil von Bielefeld.

Wir machen ein buntes  
Freizeit-Programm.

Sie können Menschen kennen lernen.

Sie können neue Orte entdecken.

Oder ein Hobby für sich finden.

Wir möchten Teilhabe fördern.

Das heißt:

Alle Menschen sollen überall  
dabei sein können.



Im Freizeit-Büro sitzen:

Rebecca Knull

Mimi Konstanty

Anna Ahlers



# So können Sie uns erreichen:

Adresse:

Freizeitschmiede  
Freizeit- und Kultur-Zentrum  
Neue Schmiede  
Handwerkerstr. 7  
33617 Bielefeld



Telefon:

05 21 144 56 57



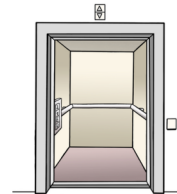
E-Mail:

[freizeitschmiede@bethel.de](mailto:freizeitschmiede@bethel.de)



Die Räume sind barriere-frei.

Sie können die Räume mit einem Rolli nutzen.



## Wichtig für Sie zu wissen:

Für einige Angebote müssen Sie sich anmelden.  
Sie finden eine Info dazu auf den Angebots-Seiten.  
Sie können sich bei der Anmeldung Hilfe holen.



### **So können Sie sich anmelden:**

Sie können ins Büro der Freizeitschmiede kommen.  
Sie können uns anrufen.  
Sie können uns eine E-Mail schreiben.

### **So geht es weiter:**

Wir senden Ihnen einen Fragebogen.  
Wir brauchen viele Infos.  
Wenn Sie teilnehmen können,  
versenden wir eine Teilnahme-Bestätigung.  
Wenn Sie nicht teilnehmen können,  
versenden wir eine Absage.

## **Wichtig ist:**

Wenn Sie eine Teilnahme-Bestätigung bekommen haben und doch nicht teilnehmen können oder wollen:

Melden Sie sich bei uns ab.

Wenn Sie gar nicht absagen oder kurzfristig absagen:

Dann müssen Sie das Angebot bezahlen. Auch wenn Sie nicht teilnehmen.

Kurzfristig heißt: Bis 24 Stunden vor dem Angebot.

Die Regel steht auf der Teilnahme-Bestätigung.

## **So bezahlen Sie die Rechnung:**

Sie zahlen das Geld nicht am Angebots-Tag.

Nach dem Angebot versenden wir die Rechnung.

## **Hinweis:**

Wir schreiben in der einfachen Sprache immer nur die männliche Form von Wörtern.

Dann ist es leichter zu lesen.

Wenn wir schreiben: Besucher. Meinen wir auch: Besucherinnen.

# Unsere Freizeit-Angebote:

Ausflüge	1
Themen-Tage	26
Disco Nr. 7	33
Laubengarten	37
Mobile Feste	41
Gruppen	45
Treff-Punkte	51
Projekte	55
Begleitung von Nutzer-Beiräten	62



# Ausflüge

Am **Wochenende** bieten wir Ausflüge an. Zum Beispiel:  
Freizeitparks oder Konzerte. Sie können viele Menschen kennen lernen.  
Wir sind mit einer Gruppe von 5 Personen und 3 Begleit-Personen unterwegs.

Das Angebot ist mit Assistenz und Fahrdienst in Bethel.

Das heißt:

Wir holen Sie von zu Hause ab.

Wir begleiten Sie.

Wir bringen Sie wieder nach Hause.



Wichtig:

Für dieses Angebot müssen Sie sich anmelden.



Haben Sie Interesse?

Möchten Sie mehr Infos?

Dann melden Sie sich unter:

**05 21 144 56 57**



## Ausflüge

### 1 Kegeln am Sigg

Wir fahren kegeln.  
Die Kegel-Bahn ist am Siegfriedplatz  
in Bielefeld.  
Sie können dort Essen bestellen.



Freitag, 14. Februar



17.00 - 21.00 Uhr



75,00 €

### 2 Sealife Hannover

Wir fahren ins Sealife Hannover.  
Das Sealife ist ein großes Aquarium.  
Sie können dort Tiere beobachten,  
die im Meer leben.



Samstag, 22. Februar



11.00 - 18.00 Uhr



135,00 €

### 3 Konzert Andrea Berg

Wir sehen Andrea Berg.  
In der OWL Arena in Halle.  
Andrea Berg macht  
deutsche Schlager-Musik.



Sonntag, 23. Februar



16.30 - 23.30 Uhr



160,00 €

## Ausflüge

### 4 Besuch in der Oetker-Welt

Oetker ist ein großes Unternehmen.  
Oetker stellt Lebensmittel her.  
Zum Beispiel: Pudding und Pizza.  
Wir machen eine Führung.



Samstag, 1. März



12.00 - 17.00 Uhr



95,00 €

### 5 Kuchen in der Finca Barcelona

Wir gehen gemeinsam  
in die Finca Barcelona.  
Dort gibt es Kuchen und Kaffee.  
**Das Essen ist im Preis enthalten.**



Samstag, 8. März



14.00 - 17.00 Uhr



65,00 €

### 6 Pizza in der L'Osteria

Wir gehen Essen in der L'Osteria.  
Die Pizzeria ist bekannt  
für ihre großen Pizzen.  
**Das Essen ist im Preis enthalten.**



Samstag, 15. März



17.00 - 21.00 Uhr



85,00 €



## Ausflüge

### 7 Märchen-Museum

Wir fahren ins Märchen-Museum  
in Bad Oeynhausen.

Da gibt es eine Ausstellung zu alten  
Märchen. Wir hören Geschichten.



Sonntag, 16. März



12.30 - 18.30 Uhr



110,00 €

### 8 Kegeln am Sigg

Wir fahren kegeln.

Die Kegel-Bahn ist am Siegfriedplatz  
in Bielefeld.

Sie können dort Essen bestellen.



Samstag, 22. März



17.00 - 21.00 Uhr



75,00 €

### 9 Fußball-Museum Dortmund

Wir fahren zum Fußball-Museum  
in Dortmund.

Interessieren Sie sich für Fußball?  
Sind Sie Fußball-Fan?



Sonntag, 23. März



11.00 - 18.00 Uhr



135,00 €

## Ausflüge

### 10 Allwetter-Zoo Münster

Wir fahren in den Zoo in Münster.  
Da können Sie viele Tiere beobachten.  
Einige Tiere können Sie streicheln.



Samstag, 29. März



11.00 - 18.00 Uhr



135,00 €

### 11 Trampolin-Halle

Wir fahren in die Trampolin-Halle  
in Bielefeld.  
Da sind große Trampoline.  
Sie können dort hüpfen oder schwingen.



Sonntag, 30. März



11.00 - 15.00 Uhr



90,00 €

### 12 Tier-Park Herford

Wir fahren in den Tier-Park Herford.  
Da können Sie viele Tiere beobachten.  
Einige Tiere können Sie auch streicheln.



Samstag, 5. April



11.00 - 16.00 Uhr



85,00 €

## Ausflüge

### 13 Kegeln am Sigg

Wir fahren kegeln.

Die Kegel-Bahn ist am Siegfriedplatz  
in Bielefeld.

Sie können dort Essen bestellen.



Samstag, 12. April



17.00 - 21.00 Uhr



75,00 €

### 14 Osterfeuer Quelle

Wir sehen uns ein Osterfeuer  
in der Umgebung an.

Sie können da eine Bratwurst  
oder eine Pommes essen.



Sonntag, 20. April



16.30 - 20.00 Uhr



60,00 €

### 15 Nachtansichten

Nachtansichten ist ein Stadt-Fest  
in Bielefeld.

Sie können sich Musik anhören,  
Kunst ansehen und vieles mehr.



Samstag, 26. April



18.00 - 24.00 Uhr



95,00 €

## Ausflüge

### 16 Mai-Tour in Bethel

Wir machen gemeinsam eine Mai-Tour.  
Der 1. Mai ist ein Feiertag.  
Wir gehen spazieren  
und machen ein Picknick.



Donnerstag, 1. Mai



11.00 - 15.00 Uhr



70,00 €

### 17 Arminia Sommer-Fest

Wir gehen zum Sommer-Fest von Arminia  
in der Schüco-Arena.  
Das ist das Fußball-Stadion in Bielefeld.  
Beim Sommer-Fest gibt es viel zu erleben.



Datum und Uhrzeit  
noch nicht bekannt



65,00 €

### 18 Nacht der Klänge

Die Nacht der Klänge ist  
in der Uni Bielefeld.  
Sie können Bands hören, Tänze sehen  
und vieles mehr.



Datum und Uhrzeit  
noch nicht bekannt



65,00 €

## Ausflüge

### 19 Kegeln am Sigg

Wir fahren kegeln.

Die Kegel-Bahn ist am Siegfriedplatz  
in Bielefeld.

Sie können dort Essen bestellen.



Samstag, 3. Mai



17.00 - 21.00 Uhr



75,00 €

### 20 Mai-Woche Osnabrück

Die Mai-Woche ist ein Stadt-Fest  
in Osnabrück.

Da können Sie Essen und Trinken.

Es spielen Bands und es tanzen Gruppen.



Samstag, 10. Mai



12.30 - 19.30 Uhr



110,00 €

### 21 Maxi-Park Hamm

Der Maxi-Park ist ein großer Park.

Wir grillen dort gemeinsam.

Wir gehen im Park spazieren.

Das Essen ist im Preis enthalten.



Sonntag, 11. Mai



10.00 - 17.00 Uhr



135,00 €

## Ausflüge

### 22 Schiff-Fahrt Schiedersee

Wir gehen an Bord.

Wir fahren mit einem Fahrgast-Schiff  
eine Runde auf dem Schiedersee.



Samstag, 17. Mai



12.30 - 17.00 Uhr



105,00 €

### 23 Lama- und Alpaka-Farm

Die Lama- und Alpaka-Farm ist in Bielefeld.

Sie können die Tiere streicheln.

Sie können einen Spaziergang  
mit den Tieren machen.



Sonntag, 18. Mai



12.30 - 17.00 Uhr



95,00 €

### 24 Safariland Stukenbrock

Das Safariland ist ein Freizeit- und  
Wildtier-Park. Wir fahren mit dem Auto  
durch Tier-Gehege.

Sie können Achter-Bahn fahren.



Samstag, 24. Mai



10.00 - 18.00 Uhr



140,00 €

## Ausflüge

### 25 Zoo Osnabrück

Wir fahren in den Zoo Osnabrück.  
Da können Sie viele Tiere beobachten.  
Einige Tiere können Sie auch streicheln.



Sonntag, 25. Mai



11.00 - 18.00 Uhr



135,00 €

### 26 Leineweber-Markt

Der Leineweber-Markt ist ein Stadt-Fest  
in Bielefeld.  
Dort können Sie Essen und Trinken.  
Es spielen Bands und es tanzen Gruppen.



Samstag, 31. Mai



11.00 - 16.00 Uhr



75,00 €

### 27 Pommes essen am Alberssee

Der Alberssee ist in Lippstadt.  
Wir essen gemeinsam Pommes.  
Wir haben eine gute Zeit am Wasser.  
Das Essen ist im Preis enthalten.



Samstag, 7. Juni



13.30 - 19.00 Uhr



100,00 €

## Ausflüge

### 28 Potts Park Minden

Der Potts Park ist ein Freizeit-Park zum Mitmachen.

Haben Sie Lust auf eine Runde Pott-Wal? Das ist eine Wild-Wasser-Bahn.



Samstag, 7. Juni



10.00 - 18.00 Uhr



145,00 €

### 29 Minigolf am Obersee

Wir fahren zum Obersee in Bielefeld. Der Obersee ist ein großer See. Da können wir eine Runde Mini-Golf spielen.



Sonntag, 8. Juni



11.00 - 17.00 Uhr



95,00 €

### 30 Campus Festival

Wir besuchen das Campus Festival an der Uni Bielefeld. Da spielen viele Bands auf mehreren Bühnen.



Datum und Uhrzeit noch nicht bekannt



160,00 €



## Ausflüge

### 31 Märchen-Wald Tecklenburg

Wir fahren gemeinsam zum Märchen-Wald in Ibbenbüren.

Da gibt es Märchen-Figuren.

Zum Beispiel: Zwerge und Fantasie-Tiere.



Sonntag, 15. Juni



10.30 - 18.00 Uhr



125,00 €

### 32 Movie-Park Bottrop

Der Movie Park ist ein Film- und Freizeit-Park.

Der Park ist wie eine Film-Kulisse gestaltet.

Sie können Achter-Bahn fahren.



Samstag, 21. Juni



9.00 - 19.00 Uhr



160,00 €

### 33 Schiff-Fahrt Schiedersee

Wir gehen an Bord.

Wir fahren mit einem Fahrgast-Schiff eine Runde auf dem Schiedersee.



Sonntag, 22. Juni



12.30 - 18.00 Uhr



105,00 €

## Ausflüge

### 34 Westfalen-Park Dortmund

Der Westfalen-Park ist ein sehr großer Park. In dem Park können Sie sich entspannen. Sie können auch Dinge entdecken.



Samstag, 5. Juli



10.30 - 17.30 Uhr



120,00 €

### 35 Botanischer Garten Gütersloh

Der botanische Garten ist sehr groß. Da gibt es viele verschiedene Pflanzen. Im Palmenhaus-Café essen wir Kuchen. **Das Essen ist im Preis enthalten.**



Samstag, 12. Juli



12.30 - 18.30 Uhr



90,00 €

### 36 Schiff-Fahrt Schiedersee

Wir gehen an Bord. Wir fahren mit einem Fahrgast-Schiff eine Runde auf dem Schiedersee.



Samstag, 12. Juli



12.30 - 18.00 Uhr



105,00 €

## Ausflüge

### 37 Maxi-Park Hamm

Der Maxi-Park ist ein großer Park.  
Wir grillen dort gemeinsam.  
Wir gehen im Park spazieren.  
**Das Essen ist im Preis enthalten.**



Sonntag, 13. Juli



10.00 - 17.00 Uhr



135,00 €

### 38 Dorf Sentana

Das Dorf Sentana ist in Bethel.  
Im Dorf leben Tiere, die gerettet wurden  
oder krank sind.  
Einige Tiere können Sie streicheln.



Samstag, 19. Juli



10.30 - 14.00 Uhr



80,00 €

### 39 Eis essen in Schildesche

Wir besuchen eine Eis-Diele in Schildesche.  
Danach können wir am Obersee  
spazieren fahren oder gehen.  
**Das Essen ist im Preis enthalten.**



Sonntag, 20. Juli



14.00 - 17.30 Uhr



70,00 €

## Ausflüge

### 40 Dino-Park Münchehagen

Wir fahren in den Dino-Park.  
Dino ist eine Kurzform für Dinosaurier.  
Im Park gibt es lebens-große Dino-Figuren.



Samstag, 26. Juli



11.00 - 17.00 Uhr



120,00 €

### 41 Straßen-Kunst-Festival Oelde

Wir fahren nach Oelde in die Stadt.  
Da können Sie sich Straßen-Kunst  
anschauen.  
Zum Beispiel: Musiker oder Künstler.



Datum und Uhrzeit  
noch nicht bekannt



85,00 €

### 42 Wald-Bühne Heessen

Eine Wald-Bühne ist eine Bühne draußen  
im Wald.  
Wir schauen uns das Theaterstück  
*Rotkäppchen* an.



Samstag, 9. August



13.30 - 20.00 Uhr



110,00 €

## Ausflüge

### 43 Maxi-Park Hamm

Der Maxi-Park ist ein großer Park.  
Wir grillen dort gemeinsam.  
Wir gehen im Park spazieren.  
**Das Essen ist im Preis enthalten.**



Sonntag, 10. August



10.00 - 17.00 Uhr



135,00 €

### 44 Städte-Trip Münster

Wir machen einen Städte-Trip  
nach Münster.  
In der Innenstadt können Sie einkaufen,  
Kaffee trinken und vieles mehr.



Samstag, 16. August



11.00 - 18.00 Uhr



120,00 €

### 45 Tier-Park Hamm

Wir fahren in den Tier-Park Hamm.  
Da können Sie viele Tiere beobachten.  
Einige Tiere können Sie auch streicheln.



Samstag, 23. August



11.00 - 16.00 Uhr



100,00 €

## Ausflüge

### 46 Safariland Stukenbrock

Das Safariland ist ein Freizeit- und Wildtier-Park. Wir fahren mit dem Auto durch Tier-Gehege.

Sie können Achter-Bahn fahren.



Sonntag, 24. August



10.00 - 18.00 Uhr



140,00 €

### 47 Schiff-Fahrt Schiedersee

Wir gehen an Bord.

Wir fahren mit einem Fahrgast-Schiff eine Runde auf dem Schiedersee.



Samstag, 30. August



12.30 - 18.00 Uhr



105,00 €

### 48 Tier-Park Olderdissen

Wir fahren in den Tier-Park Olderdissen.

Da können Sie viele Tiere beobachten.

Einige Tiere können Sie auch streicheln.



Sonntag, 31. August



11.00 - 16.30 Uhr



80,00 €

## Ausflüge

### 49 Städte-Trip Osnabrück

Wir machen einen Städte-Trip nach Münster.

In der Innenstadt können Sie einkaufen, Kaffee trinken und vieles mehr.



Samstag, 6. September



11.00 - 18.00 Uhr



120,00 €

### 50 Eis essen in Schildesche

Wir besuchen eine Eis-Diele in Schildesche. Danach können wir am Obersee spazieren fahren oder gehen.

**Das Essen ist im Preis enthalten.**



Samstag, 13. September



14.00 - 17.30 Uhr



70,00 €

### 51 Zoo Osnabrück

Wir fahren in den Zoo Osnabrück.

Da können Sie viele Tiere beobachten.

Einige Tiere können Sie auch streicheln.



Sonntag, 14. September



11.00 - 18.00 Uhr



135,00 €

## Ausflüge

### 52 Lama- und Alpaka-Farm

Die Lama- und Alpaka-Farm ist in Bielefeld.  
Sie können die Tiere streicheln.  
Sie können einen Spaziergang  
mit den Tieren machen.



Samstag, 20. September



12.30 - 17.00 Uhr



95,00 €

### 53 Kuchen im Bauernhaus-Museum

Wir besuchen das Bauernhaus-Museum  
in Bielefeld.  
Da gibt es leckeren Kuchen und Kaffee.  
**Das Essen ist im Preis enthalten.**



Sonntag, 21. September



14.00 - 17.00 Uhr



65,00 €

### 54 Obersee mit Essen im Seekrug

Wir besuchen das Restaurant Seekrug.  
Da können wir essen und trinken.  
Mit Blick auf das Wasser.  
**Das Essen ist im Preis enthalten.**



Sonntag, 28. September



13.00 - 17.00 Uhr



80,00 €



## Ausflüge

### 55 Besuch in der Oetker-Welt

Oetker ist ein großes Unternehmen.  
Oetker stellt Lebensmittel her.  
Zum Beispiel: Pudding und Pizza.  
Wir machen eine Führung.



Samstag, 11. Oktober



12.00 - 17.00 Uhr



95,00 €

### 56 Planetarium Münster

Wir besuchen das Planetarium in Münster.  
In einem Planetarium kann man  
den Himmel und die Sterne beobachten.



Sonntag, 12. Oktober



11.00 - 18.00 Uhr



130,00 €

### 57 Märchen-Museum

Wir fahren nach Bad Oeynhausen  
ins Märchen-Museum.  
Da gibt es eine Ausstellung zu alten  
Märchen. Wir hören Geschichten.



Samstag, 8. November



12.30 - 18.30 Uhr



110,00 €

## Ausflüge

### 58 Trampolin-Halle

Wir fahren in die Trampolin-Halle  
in Bielefeld.

Da sind große Trampoline.

Sie können dort hüpfen oder schwingen.



Sonntag, 9. November



11.00 - 15.00 Uhr



90,00 €

### 59 Fußball-Museum Dortmund

Wir fahren zum Fußball-Museum  
in Dortmund.

Interessieren Sie sich für Fußball?

Sind Sie Fußball-Fan?



Samstag, 15. November



11.00 - 18.00 Uhr



135,00 €

### 60 Computer-Museum Paderborn

Wir fahren zum Computer-Museum  
in Paderborn.

Da gibt es viele verschiedene, alte und  
neue Computer zu sehen.



Sonntag, 16. November



12.30 - 18.30 Uhr



105,00 €

## Ausflüge

### 61 Sealife Hannover

Wir fahren ins Sealife Hannover.  
Das Sealife ist ein großes Aquarium.  
Sie können dort Tiere beobachten,  
die im Meer leben.



Samstag, 22. November



11.00 - 18.00 Uhr



135,00 €

### 62 Kegeln am Siggli

Wir fahren kegeln.  
Die Kegel-Bahn ist am Siegfriedplatz  
in Bielefeld.  
Sie können dort Essen bestellen.



Sonntag, 23. November



17.00 - 21.00 Uhr



75,00 €

### 63 Kaffee im See-Café Wiedenbrück

Wir fahren zum See-Café in Wiedenbrück.  
Da können Sie an einem großen See sitzen  
und Kaffee und Kuchen genießen.  
**Das Essen ist im Preis enthalten.**



Samstag, 29. November



13.00 - 17.00 Uhr



75,00 €

## Ausflüge

### 64 Kuchen in der Finca Barcelona

Wir gehen gemeinsam  
in die Finca Barcelona.  
Dort gibt es Kuchen und Kaffee.  
**Das Essen ist im Preis enthalten.**



Sonntag, 30. November



14.00 - 17.00 Uhr



65,00 €

### 65 Weihnachts-Märchen

Wir fahren ins Stadt-Theater Bielefeld.  
Da sehen wir uns  
das Weihnachts-Märchen an.



Datum und Uhrzeit  
noch nicht bekannt



80,00 €

### 66 Konzert Kerstin Ott

Das Konzert ist in der Seidensticker Halle  
in Bielefeld.  
Kerstin Ott macht  
deutsche Schlager-Musik.



Samstag, 6. Dezember



17.30 - 23.00 Uhr



160,00 €

## Ausflüge

### 67 Weihnachts-Markt Bad Oeynhausen

Wir besuchen den Weihnachts-Markt in Bad Oeynhausen. Da gibt es Essen, Trinken und viel zu entdecken.



Samstag, 6. Dezember



11.30 - 16.00 Uhr



70,00 €

### 68 Weihnachts-Markt Eben-Ezer

Wir besuchen den Weihnachts-Markt in Lemgo. Der Weihnachts-Markt wird von Menschen mit und ohne Behinderung organisiert.



Datum und Uhrzeit noch nicht bekannt



70,00 €

### 69 Weihnachts-Märchen

Wir fahren ins Stadt-Theater Bielefeld. Da sehen wir uns das Weihnachts-Märchen an.



Datum und Uhrzeit noch nicht bekannt



80,00 €

# Ausflüge

## 70 Weihnachts-Markt Bielefeld

Wir besuchen den Weihnachts-Markt in Bielefeld.

Da gibt es Essen, Trinken und viel zu entdecken.



Sonntag, 14. Dezember



11.00 - 15.00 Uhr



65,00 €



# Themen-Tage

In der **Woche** bieten wir Tage zu unterschiedlichen Themen an. Zum Beispiel: Ostern oder Tiere. Die Themen-Tage sind mit einem gemeinsamen Mittag-Essen. Wir sind eine Gruppe von 6 Personen und 3 Begleit-Personen. Das Angebot ist für Menschen aus besonderen Wohnformen.

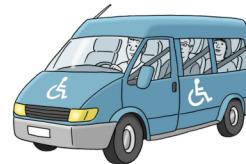
Das Angebot ist mit Assistenz und Fahrdienst in Bethel.

Das heißt:

Wir holen Sie von zu Hause ab.

Wir begleiten Sie.

Wir bringen Sie wieder nach Hause.



Wichtig:

Für dieses Angebot müssen Sie sich anmelden.



Haben Sie Interesse?

Möchten Sie mehr Infos?

Dann melden Sie sich unter:

**05 21 144 56 57**



# Themen-Tage

## 1 Wellness

An diesem Tag machen wir alles,  
was uns gut tut.

Wir entspannen uns. Wir hören Musik.

Wir gehen an die frische Luft.



Mittwoch, 12. März



10.00 - 14.30 Uhr



50,00 €

## 2 Frühlings-Erwachen

Der Frühling ist da.

Wir hören Geschichten zum Thema  
Frühling. Wir basteln Frühlings-Deko.

Wir gehen an die frische Luft.



Mittwoch, 19. März



10.00 - 14.30 Uhr



50,00 €

## 3 Oster-Backen

Wir feiern Ostern.

Wir backen einen Oster-Kuchen.

Wir schmücken den Kuchen.



Mittwoch, 9. April



10.00 - 14.30 Uhr



50,00 €



## Themen-Tage

### 4 Oster-Basteln

Wir werden kreativ.

Wir basteln Oster-Deko.

Zum Beispiel:

Oster-Nester oder Fenster-Bilder.



Freitag, 11. April



10.00 - 14.30 Uhr



50,00 €

### 5 Spargel essen im Laubengarten



Es ist Spargel-Saison. Wir kochen  
gemeinsam. Es gibt: Spargel, Kartoffeln,  
Gemüse und Soße.



Donnerstag, 15. Mai



10.00 - 14.30 Uhr



50,00 €

### 6 Marmelade kochen im Laubengarten



Wir kochen Marmelade aus Früchten.

Zum Beispiel: Himbeeren oder Erdbeeren.

Sie können Marmelade mitnehmen.



Mittwoch, 21. Mai



10.00 - 14.30 Uhr



50,00 €

## Themen-Tage

### 7 Picknick und Grillen im Laubengarten



Wir machen ein großes Picknick.  
Wir grillen Würstchen und Gemüse.



Mittwoch, 25. Juni



10.00 - 14.30 Uhr



50,00 €

### 8 Jahres-Zeit Sommer im Laubengarten



Wir genießen das gute Wetter.  
Wir legen uns in die Sonne.  
Wir essen Eis.



Mittwoch, 9. Juli



10.00 - 14.30 Uhr



50,00 €

### 9 Blumentöpfe im Laubengarten



Wir bemalen Blumen-Töpfe.  
Wir bepflanzen Blumen-Töpfe.  
Jeder kann einen Blumen-Topf mitnehmen.



Mittwoch, 16. Juli



10.00 - 14.30 Uhr



50,00 €

## Themen-Tage

### 10 Picknick und Grillen im Laubengarten



Wir machen ein großes Picknick.  
Wir grillen Würstchen und Gemüse.



Mittwoch, 27. August



10.00 - 14.30 Uhr



50,00 €

### 11 Heimische Tiere im Laubengarten



Wir gehen in den Tierpark Olderdissen.  
Da beobachten wir Tiere.  
Zum Beispiel: Reh, Dachs oder Bär.



Mittwoch, 3. September



10.00 - 14.30 Uhr



50,00 €

### 12 Spiele-Tag

Wir treffen uns zum Spielen.  
Jeder kann spielen, worauf er Lust hat.  
Zum Beispiel: Kniffel oder Uno.



Freitag, 12. September



10.00 - 14.30 Uhr



50,00 €

## Themen-Tage

### 13 Herbst-Tag

Der Herbst ist da.

Wir hören Geschichten zum Thema Herbst.

Wir basteln Herbst-Deko.

Wir gehen an die frische Luft.



Mittwoch, 8. Oktober



10.00 - 14.30 Uhr



50,00 €

### 14 Märchen-Tag

An diesem Tag hören und lesen wir Märchen und Geschichten.

Zum Beispiel: Rotkäppchen oder Schneewittchen und die 7 Zwerge.



Mittwoch, 5. November



10.00 - 14.30 Uhr



50,00 €

### 15 Wellness

An diesem Tag machen wir alles, was uns gut tut.

Wir entspannen uns. Wir hören Musik.

Wir gehen an die frische Luft.



Mittwoch, 12. November



10.00 - 14.30 Uhr



50,00 €

## 16 Weihnachts-Basteln

Wir werden kreativ.  
Wir basteln Weihnachts-Deko.  
Zum Beispiel:  
Kränze oder Baum-Schmuck.



Mittwoch, 3. Dezember



10.00 - 14.30 Uhr



50,00 €

## 17 Weihnachts-Backen

Wir backen Plätzchen.  
Wir rühren den Teig. Wir stechen Kekse  
aus. Naschen ist erlaubt.  
Jeder kann Plätzchen mitnehmen.



Mittwoch, 12. Dezember



10.00 - 14.30 Uhr



50,00 €



# Disco Nr. 7

Die Disco Nr. 7 ist eine inklusive Disco.

Das heißt:

Bei uns feiern Menschen mit und ohne Behinderung.



Die Disco Nr. 7 findet **jeden ersten Mittwoch-Abend im Monat** statt.

Achtung: In diesem Jahr gibt es Ausnahmen.

Wir möchten, dass alle Gäste sicher feiern können.

Alle Gäste sollen sich wohlfühlen.

Alle Gäste sollen eine gute Zeit haben.

Die Disco Nr. 7 ist für alle, die Spaß am Feiern haben.

Haben Sie Interesse?

Möchten Sie mehr Infos?

Dann melden Sie sich unter:

**05 21 144 56 57**



# Disco-Termine

- 5. Februar Deutsch-Pop
- 5. März Party nur für Frauen\* →
- 2. April Live-Band *Maluka*
- 14. Mai Disco-Fieber
- 4. Juni Eurodance
- 2. Juli Elektro-Party mit *Not Exist*
- 6. August Wünsch Dir was
- 17. September Jubiläums-Party →
- 1. Oktober Rock-Party
- 5. November Top 100
- 3. Dezember Weihnachts-Party

An diesem Abend dürfen keine Männer in die Disco

25 Jahre Neue Schmiede



Mittwoch



19.00 - 22.00 Uhr



Der Eintritt kostet **5 €** pro Person.

Begleitpersonen haben freien Eintritt.  
Ab 21.00 Uhr ist der Eintritt frei.



# Liebes-Post

Die Liebes-Post ist bei der Disco Nr. 7 dabei.  
Haben Sie Lust neue Menschen kennen zu lernen?  
Dann können Sie bei der Liebes-Post  
eine (geheime) Nachricht  
an eine Person im Raum verschicken.  
Das kann zum Beispiel ein Kompliment  
oder eine Frage sein.  
Die Liebes-Post wird von der Beratungsstelle LebensLust begleitet.



Sie wollen mitmachen?  
Dann kommen Sie bei der Disco Nr. 7 zum Eingang.  
Der Liebes-Engel dort hilft Ihnen gerne bei Fragen.



19.00 - 21.00 Uhr



Die Teilnahme ist kostenlos.



# Disco-Begleitung

Sie können nicht alleine in die Disco kommen?

Wir begleiten Sie!

Wir sind eine große Gruppe. Wir feiern zusammen.

Die Disco-Begleitung findet bei jeder Disco statt.

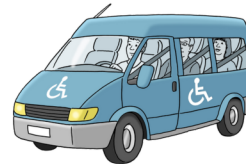
Das Angebot ist mit Assistenz und Fahrdienst in Bethel.

Das heißt:

Wir holen Sie von zu Hause ab.

Wir begleiten Sie.

Wir bringen Sie wieder nach Hause.



Wichtig:

Für dieses Angebot müssen Sie sich anmelden.



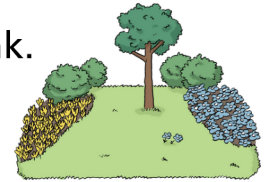
19.00 - 20.30 Uhr



25,00 € mit Disco-Eintritt

# Laubengarten

Der Laubengarten ist ein Klein-Garten in der Siedlung am Steinbrink.  
Das ist in der Nähe vom Tierpark Olderdissen.



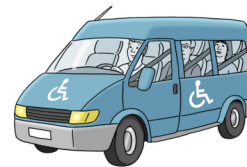
Das Angebot ist mit Assistenz und Fahrdienst in Bethel.

Das heißt:

Wir holen Sie von zu Hause ab.

Wir begleiten Sie.

Wir bringen Sie wieder nach Hause.



Wichtig:

Für dieses Angebot müssen Sie sich anmelden.



Haben Sie Interesse?

Möchten Sie mehr Infos?

Dann melden Sie sich unter:

**05 21 144 56 57**



# Laubengarten-Treff

Im Laubengarten-Treff arbeiten wir gemeinsam im Garten.  
Wir bereiten Gemüse und Obst aus dem Garten zu.  
Im Garten wachsen Tomaten, Gurken und Salat.  
Im Laubengarten-Treff wird gemeinsam Kaffee getrunken  
oder ein Spaziergang gemacht.  
Wir sind eine kleine Gruppe.



Der Laubengarten-Treff ist **jeden Freitag** in der Garten-Saison.  
Die Saison geht von April bis Oktober.



Jeden Freitag



15.00 - 17.00 Uhr



10,00 €



Sie können  
uns **nach den  
Terminen  
fragen**

# Kaffee im Laubengarten

Wir verbringen einen Sonntag-Nachmittag im Laubengarten.

Wir backen gemeinsam Waffeln.

Oder essen mitgebrachten Kuchen.

Wir trinken gemeinsam Kaffee.

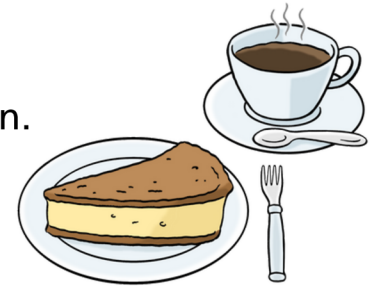
Nach dem Kaffee trinken gestalten wir den Nachmittag gemeinsam.

Zum Beispiel mit draußen spielen, spazieren gehen oder entspannen.

Wir sind eine kleine Gruppe.

Kaffee im Laubengarten ist **jeden zweiten Sonntag im Monat** in der Garten-Saison.

Die Saison geht von April bis Oktober.



Sie können  
uns nach den  
Terminen  
fragen



Sonntag



14.00 - 16.30 Uhr



35,00 €

# Grillen im Laubengarten

Wir verbringen einen Sonntag-Abend im Laubengarten.

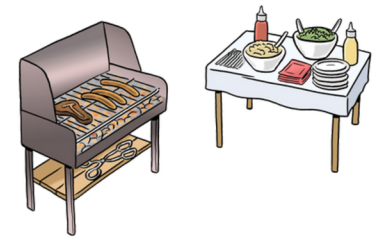
Wir bereiten gemeinsam das Essen vor.

Wir grillen Würstchen und Gemüse.

Nach dem Essen gestalten wir den Abend.

Zum Beispiel mit Gesellschafts-Spielen oder Geschichten lesen.

Wir sind eine kleine Gruppe.



Grillen im Laubengarten ist **jeden zweiten Sonntag im Monat** in der Garten-Saison.

Die Saison geht von April bis Oktober.



Sonntag



17.00 - 19.30 Uhr



35,00 €



Sie können  
uns **nach den  
Terminen  
fragen**

# Mobile Feste

Mobile Feste bedeutet:

Wir kommen mit den Festen zu Ihnen nach Hause.

Es gibt ein Fest im Sommer und ein Fest im Winter.

Die Disko auf 4 Rädern rollt das ganze Jahr.

Wir kümmern uns um alles.

Damit Sie gemeinsam feiern können.

Das wird für alle ein besonderer Tag.

Oft hören wir: „Wann kommt ihr wieder?“

Die Feste werden von einem

Team der Neuen Schmiede begleitet.



Haben Sie Interesse?

Möchten Sie mehr Infos?

Dann melden Sie sich unter:

**05 21 144 56 57**



# Sommer-Sause

Im Sommer feiern wir ein Fest bei Ihnen zuhause.

Wir stellen Tische und Bänke auf.

In Ihrem Garten oder auf dem Parkplatz vor Ihrem Haus.

Und wir bringen leckeres Essen mit.

Und Musik zum Tanzen. Und Spiele.

Und wir machen schöne Fotos.

Wir haben miteinander ganz viel Spaß.

Und alle aus Ihrem Haus feiern mit.

Das nennen wir Sommer-Sause.

Sause ist ein anderes Wort für Fest.



Sie können  
Termine  
mit uns  
vereinbaren



Preis auf Anfrage.



# Winter-Dorf

Im Advent feiern wir ein Fest bei Ihnen zuhause.  
Wir stellen Zelte, Tische und Bänke auf.  
In Ihrem Garten oder auf dem Parkplatz vor Ihrem Haus.  
Und wir bringen leckeres Essen mit.  
Bratwurst und Lebkuchen.  
Wir bringen auch Spiele und Musik-Instrumente mit.  
Und wir machen schöne Fotos von Ihnen  
und dem Weihnachtsmann.  
Wir machen ein kleines Lagerfeuer.  
Und wir hängen schöne Lampen auf.  
Es duftet nach Tannenbaum.  
Das alles nennen wir Weihnachts-Markt.  
Alle aus Ihrem Haus feiern mit.  
Wir freuen uns gemeinsam auf Weihnachten.



Sie können  
Termine  
mit uns  
vereinbaren



Preis auf Anfrage.



# Disko auf 4 Rädern

Die Disko rollt zu Ihnen.  
In den Garten oder ins Haus.  
Wir bringen ein Disko-Pult mit.  
Das Disko-Pult hat große Boxen,  
bunte Lichter und eine Nebel-Maschine.  
Wir bringen Party-Deko mit.  
Wir tanzen mit Ihnen.  
Ein DJ macht Musik.  
Aber:  
Sie können sich auch Musik wünschen.  
Wir sorgen für Party-Stimmung!



Sie können  
Termine  
mit uns  
vereinbaren



Preis auf Anfrage.

# Gruppen

Haben Sie Lust auf ein neues Hobby?

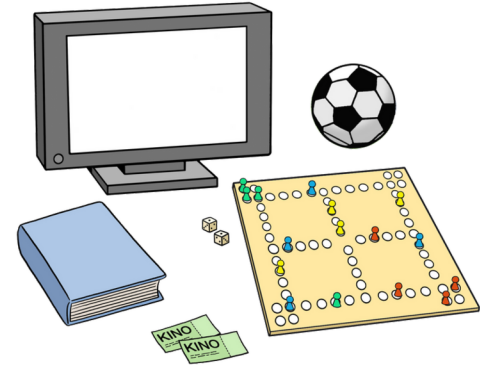
In den Gruppen wird gemeinsam getanzt und gesungen.

Oder Musik gemacht und entspannt.

Einige Angebote bestehen aus einer festen Gruppe.

Die Gruppen finden in der Neuen Schmiede statt.

Achtung: Es gibt Ausnahmen.



Haben Sie Interesse?

Möchten Sie mehr Infos?

Dann melden Sie sich unter:

**05 21 144 56 57**



# Musical-Tanzgruppe

Wir treffen uns **einmal in der Woche** und tanzen zusammen.

Wir beginnen mit einer Aufwärmung.  
Wir überlegen uns zusammen die Musik für einen neuen Tanz.

Und gestalten dann den neuen Tanz zusammen.  
Regelmäßig treten wir auch auf.  
Zum Beispiel in der Uni Bielefeld.



Sie können  
uns **nach den  
Terminen  
fragen**



Montag



17.00 - 18.30 Uhr



Die Teilnahme ist kostenlos.

# Musik und Bewegung

Musik und Bewegung ist **einmal im Monat** am Samstag.  
Das Angebot ist für Menschen aus besonderen Wohnformen.  
Wir wecken unsere Sinne. Wir entspannen uns. Wir sind aktiv.

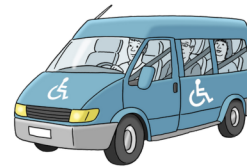
Das Angebot ist mit Assistenz und Fahrdienst in Bethel.

Das heißt:

Wir holen Sie von zu Hause ab.

Wir begleiten Sie.

Wir bringen Sie wieder nach Hause.



Wichtig:

Für dieses Angebot müssen Sie sich anmelden.



Samstag



13.30 - 15.00 Uhr oder 15.30 -17.00 Uhr



200 € pro Halbjahr

Sie können  
uns **nach den  
Terminen  
fragen**

# Zumba

Zumba ist Tanz-Fitness.

Das heißt: Wir tanzen einfache Schritte zu Musik.

Wir sind eine große Gruppe. Die Trainerin heißt Selma Baskan.

Eingeladen sind alle Menschen, die sich gerne bewegen und gerne Musik mögen.

Sie können immer vorbeikommen. Sie müssen sich nicht anmelden.

Das Angebot findet **einmal in der Woche** in der Mamre-Patmos-Schule statt.

Zumba bieten wir gemeinsam mit dem Fachdienst Bewegung und Gesundheitsförderung in Bethel an.



Dienstag



18.15 - 19.30 Uhr



6,00 € | 3,00 € für Menschen mit Behinderung



Sie können  
uns **nach den  
Terminen  
fragen**

# Spiele-Treff

Wir treffen uns **einmal in der Woche** zum Spielen.

Wir sind eine große Gruppe.

Jeder kann spielen, worauf er Lust hat.

Das sind unsere Lieblings-Spiele:

Kniffel, Uno, Mensch ärgere Dich nicht. Was spielen Sie gerne?

Einmal im Monat ist Bingo-Abend. Dann spielen wir alle zusammen.

Es gibt etwas Kleines zu gewinnen.

Sie können Essen und Getränke im Lokal der Neuen Schmiede bestellen.

Wir essen gemeinsam.



Dienstag



17.30 - 20.00 Uhr



40,00 € pro Halbjahr



Sie können  
uns nach den  
Terminen  
fragen



# Junger Schmiedechor

Im Chor singen heißt:  
Wir singen in einer Gruppe.  
Wir üben unterschiedliche Lieder.  
Wir treffen uns **einmal in der Woche**.  
Nele Lunkenheimer leitet den Chor.  
Wir treten regelmäßig auf.  
Eingeladen sind alle Menschen,  
die Spaß am Singen haben.



Donnerstag



18.30 - 20.00 Uhr



40,00 € pro Halbjahr

Sie können  
uns **nach den  
Terminen  
fragen**

# Maluka

„Wir sind eine Band!“

Maluka ist eine Rock-Band aus Bethel.

Uns kann man bei Konzerten live erleben.

Wir treten bei verschiedenen Festen auf.

Wir treffen uns **einmal in der Woche**.

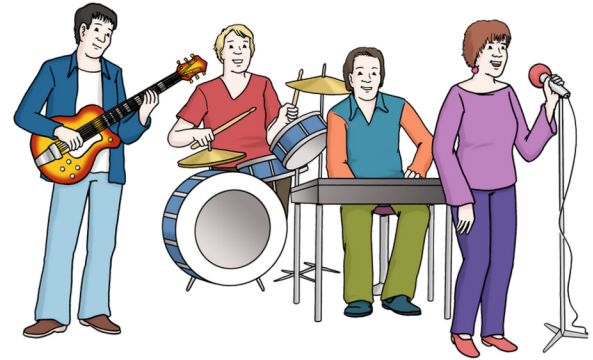
Mit unseren Liedern machen wir uns stark für Gleichstellung.

Die Band wird geleitet von Matthias Kosmahl und Jan Jesuthas.

Melden Sie sich bei uns wenn:

Sie Musiker sind und mitmachen möchten.

Oder: Die Band bei Ihnen auftreten soll.



Sie können  
uns nach den  
Terminen  
fragen



Mittwoch



18.30 - 20.00 Uhr



40,00 € pro Halbjahr



# Treff-Punkte

Die Treff-Punkte bieten wir zusammen mit der Beratungsstelle LebensLust an. Hier können sie sich austauschen. Über Liebe, Freundschaft, Partnerschaft und Sexualität. Wir planen die Treffen zusammen. Die Treffen finden in der Neuen Schmiede statt.



Haben Sie Interesse?  
Möchten Sie mehr Infos?  
Dann melden Sie sich unter:  
**05 21 144 56 13**



# Frauen-Treff

Der Frauen-Treff ist ein Treff nur für Frauen\*.  
Wir reden über viele Themen.  
Zum Beispiel: über Frau sein,  
unsere Stärken, Partnerschaft und Grenzen.  
Je nach Wunsch wird auch gebastelt,  
gebacken oder ein Ausflug gemacht.  
Es gibt auch immer Kaffee und Kekse.  
Und eine Entspannungsübung.  
Die Inhalte planen wir zusammen.  
Wir treffen uns an sechs Terminen im Jahr.



Sie können  
uns **nach den  
Terminen  
fragen**



Samstag



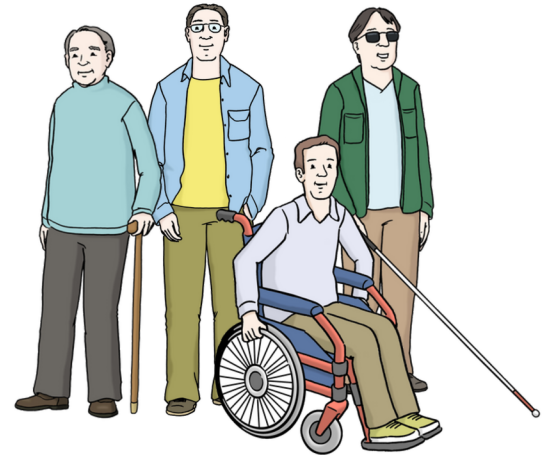
15.00 - 17.00 Uhr



Die Teilnahme ist kostenlos.

# Männer-Treff

Der Männer-Treff ist ein Treff nur für Männer.  
Wir reden über viele Themen.  
Zum Beispiel: über Mann sein, Stärken und Schwächen, Beziehungen und Grenzen und vieles mehr.  
Das Programm planen wir zusammen.  
Es gibt kleine Snacks und Kaffee.  
Wir treffen uns an acht Terminen im Jahr.



Freitag



16.30 - 18.30 Uhr



Die Teilnahme ist kostenlos.

Sie können  
uns **nach den  
Terminen  
fragen**

# Regen-Bogen-Treff



Der Regen-Bogen-Treff ist ein Treff für LSBTIQ\*.

LSBTIQ\* ist eine Abkürzung für zum Beispiel:

lesbisch sein, schwul sein, bisexuell sein, trans sein, inter sein und queer sein.

Wir wollen einen sicheren Raum haben.

Einen Raum zum Reden und Verstehen, zum Basteln und Entspannen, um queere Geschichte zu entdecken und für gemeinsame Unternehmungen.

Zusammen wollen wir auch aktiv sein. Wir gehen zur CSD-Demo auf die Straße.

Sie sind (noch) unsicher, ob Sie dazu gehören?

Sie sind sehr herzlich willkommen!



Mittwoch



16.30 - 18.30 Uhr



Die Teilnahme ist kostenlos.

Sie können  
uns **nach den  
Terminen  
fragen**

# Projekte

Wir nehmen an Veranstaltungen in Bielefeld teil.

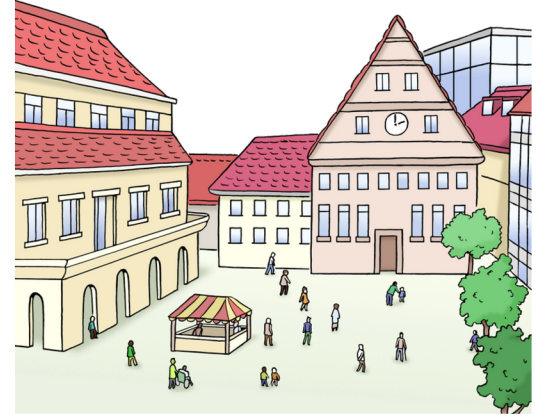
Zum Beispiel am Carnival der Kulturen.

Wir arbeiten mit Organisationen  
und Vereinen aus Bielefeld zusammen.

Zum Beispiel mit der Stadt Bielefeld  
oder dem Kulturamt.

Wir organisieren große Veranstaltungen.

Zum Beispiel das Straßenfest der Neuen Schmiede.



Wenn Sie für die Angebote einen Fahrdienst oder Assistenz brauchen:  
Sprechen Sie uns an.

Haben Sie Interesse?

Möchten Sie mehr Infos?

Dann melden Sie sich unter:

**05 21 144 56 57**



# Arminenschmiede

Wir sind ein Fan-Club von Arminia Bielefeld.

Fan bedeutet hier:

Wir finden Fußball gut.

Wir finden Fußball in Bielefeld gut.

Wir finden den Fußball-Verein DSC Arminia Bielefeld gut.

Wir treffen uns. Das nennt man hier Club.

Und schauen gemeinsam die Fußball-Spiele an.

Aber nicht im Stadion.

Sondern auf einer großen Leinwand.

In der Neuen Schmiede.

Wir freuen uns gemeinsam, wenn die Spieler gut spielen.

Wir sind gemeinsam traurig, wenn die Spieler schlecht spielen.

Und wir treffen uns mit den Spielern.

Dann bekommen wir Fotos mit den Spielern.



Übertragen  
wird **jedes**  
**Arminia-**  
**Spiel**



Die Teilnahme ist kostenlos.

## Carnival der Kulturen

# Schmiede-Zug

Der Carnival der Kulturen ist ein großes Event in Bielefeld.  
Es findet ein großer Karnevals-Zug statt.

Das heißt:

Viele Gruppen gehen gemeinsam durch die Straßen  
und zeigen ihre Kunst.

Die Gruppen zeigen Tanz und Musik  
aus verschiedenen Kulturen.

Wir nehmen mit dem Schmiede-Zug  
am Carnival der Kulturen teil.

Der Schmiede-Zug ist eine Gruppe von  
Menschen aus der Neuen Schmiede:

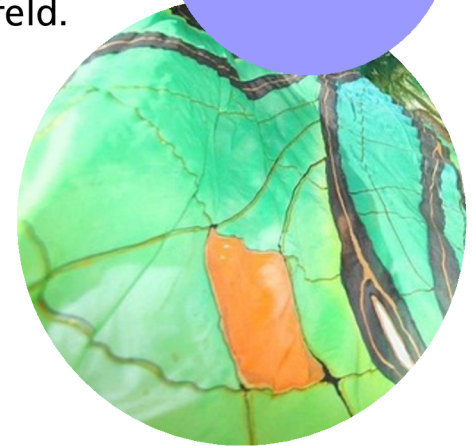
Eingeladen sind Mitarbeiter, Gäste und Teilnehmer.

Wir überlegen gemeinsam, wie der Schmiede-Zug aussieht.



Die Teilnahme ist kostenlos.

Carnival der  
Kulturen  
**14. Juni**



Sie können  
uns **nach den  
Terminen  
fragen**

## Projekte

### Europäischer Protesttag zur Gleichstellung von Menschen mit Behinderung

# Wir entscheiden mit!

Jedes Jahr gibt es einen Protesttag.

Der Protesttag findet in vielen Städten und Ländern statt.

Viele Menschen gehen gemeinsam auf die Straße.

Viele Menschen setzen sich für Gleichstellung ein.

Das heißt: Alle Menschen sollen überall dabei sein können.



Wir machen einen Treffpunkt zur Mitwirkung am Protesttag 2025.

Wir sammeln Fragen, Ideen, Wünsche und Forderungen.

Wir nehmen mit einer gemeinsamen Aktion am Protesttag teil.

Protesttag  
5. Mai



21. Februar | 25. April



16.00 - 18.00 Uhr



Die Teilnahme ist kostenlos.





Tanzfestival Bielefeld

## Workshop Mixed Abled

Mixed Abled ist ein Workshop.

Der Workshop gehört zum Tanzfestival Bielefeld.

Das Tanzfestival wird vom Kulturamt in Bielefeld organisiert.

Mixed Abled heißt: Alle Menschen haben unterschiedliche Fähigkeiten.

In dem Workshop werden Bewegungen ausprobiert und ein Tanz erarbeitet.

Der Tanz wird bei der Abschluss-Aufführung vom Tanzfestival gezeigt.

Der Workshop ist für alle Menschen, die gerne tanzen möchten.



Wichtig:

Für dieses Angebot müssen Sie sich anmelden.



21. Juli bis 26. Juli



30,00 €



Auftritt in  
der Oetker-  
Halle  
26. Juli

Neue Schmiede

## Parti-Team



Parti-Was?

Das Wort Parti ist eine Abkürzung.

Parti steht für das Wort Partizipation.

Partizipation heißt: Ich kann mitgestalten. Ich kann mitbestimmen.

Wir machen ein Parti-Team in der Neuen Schmiede.

Wir möchten mehr Mitbestimmung  
in der Neuen Schmiede.

Wir sammeln Fragen, Ideen, Wünsche und Forderungen.

Eingeladen sind alle Menschen, die interessiert sind.

Sie können  
uns **nach den  
Terminen  
fragen**



Freitag



16.00 - 17.30 Uhr



Die Teilnahme ist kostenlos.

## Gottesdienst einfach *zusammen* feiern

Jeden ersten Sonntag im Monat findet ein Gottesdienst in einfacher Sprache statt. Im Gottesdienst werden viele Themen besprochen. Es finden auch Taufen oder Segnungen statt. Die Gottesdienste werden vom Seelsorge-Dienst Bethel organisiert. Nach dem Gottesdienst gibt es einen Mittags-Imbiss.



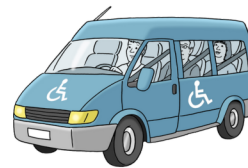
Das Angebot ist mit Assistenz und Fahrdienst in Bethel.

Das heißt:

Wir holen Sie von zu Hause ab.

Wir begleiten Sie.

Wir bringen Sie wieder nach Hause.



Wichtig:

Für dieses Angebot müssen Sie sich anmelden.



## Gottesdienst-Termine

2. Februar	Zions-Kirche
2. März	Eckardts-Kirche
6. April	Zions-Kirche
4. Mai	Lukas-Kapelle
1. Juni	Stiftung Eben-Ezer in Lemgo
6. Juli	Freizeit-Zentrum Eckardtsheim
3. August	Zions-Kirche
7. September	Eckardts-Kirche
21. September	Neue Schmiede
5. Oktober	Zions-Kirche
2. November	Lukas-Kapelle
7. Dezember	Zions-Kirche



Der  
Gottesdienst  
startet um  
15.00 Uhr



Sonntag



11.00 - 13.00 Uhr



Die Teilnahme ist kostenlos.



# Begleitung von Nutzer-Beiräten

Wir bieten Begleitung von Nutzer-Beiräten an.

Das heißt:

Wir bereiten die Sitzungen vor. Wir laden ein.

Wir moderieren die Sitzungen. Wir bereiten Themen vor.

Wir bereiten die Sitzungen nach. Wir schreiben ein Protokoll in einfacher Sprache.

Wir sind unabhängig. Das hat den Vorteil:

Wir sind neutral. Wir sind nicht voreingenommen.



150 € mit Vor- und Nachbereitung

Haben Sie Interesse?


Möchten Sie mehr Infos?

Dann melden Sie sich unter:

**05 21 144 56 57**







**Für Sie ist nicht das  
passende Angebot dabei?**  
Dann melden Sie sich  
bei uns.

Freizeit- und Kultur-Zentrum  
**Neue Schmiede**  
Handwerkerstr. 7  
33617 Bielefeld

**neue**  
**SCHMIEDE**  
Freizeit + Kulturzentrum